

El parque automovilístico crece un 0,73% interanual

España alcanza los 32 millones de vehículos asegurados

- **La cantidad de vehículos aumenta en verano tras el parón generado por el confinamiento de primavera**

08/10/2020 El número de vehículos asegurados en España se situó en 32.005.879 unidades¹ a cierre del tercer trimestre de 2020, según los datos del Fichero Informativo de Vehículos Asegurados (FIVA). Este dato representa un incremento interanual del 0,73%. El parque de vehículos a motor que circula por las calles y carreteras del país se ha incrementado, pues, en 232.926 unidades entre septiembre de 2019 y el pasado septiembre.

La evolución del parque móvil es más llamativa si se realiza la comparación en intertrimestrales. Durante el verano, el número de vehículos asegurados creció un 1,02% frente a los datos de primavera. O lo que es lo mismo, el parque móvil aumentó en 324.511 unidades entre una y otra estación. Hay que tener presente que el segundo trimestre del año se vio afectado por el confinamiento decretado para contener la crisis sanitaria de la COVID-19. Entre abril y junio el parque automovilístico frenó en seco su crecimiento, llegando a registrar un descenso del 0,42% respecto de los primeros tres meses del año.

Los positivos datos de julio, agosto y septiembre recogen la reactivación de la actividad tras el fin del estado de alarma y el confinamiento decretado el 14 de marzo. También evidencian los efectos del Plan Renove 2020 de ayudas para la compra de vehículos.

A pesar de esta mejora, la evolución del parque automovilístico sigue lejos del ritmo que registraba al acabar el verano de 2019. El crecimiento interanual del tercer trimestre es del 0,73%. Hace un año, por estas mismas fechas, el parque crecía a una tasa del 1,89%.

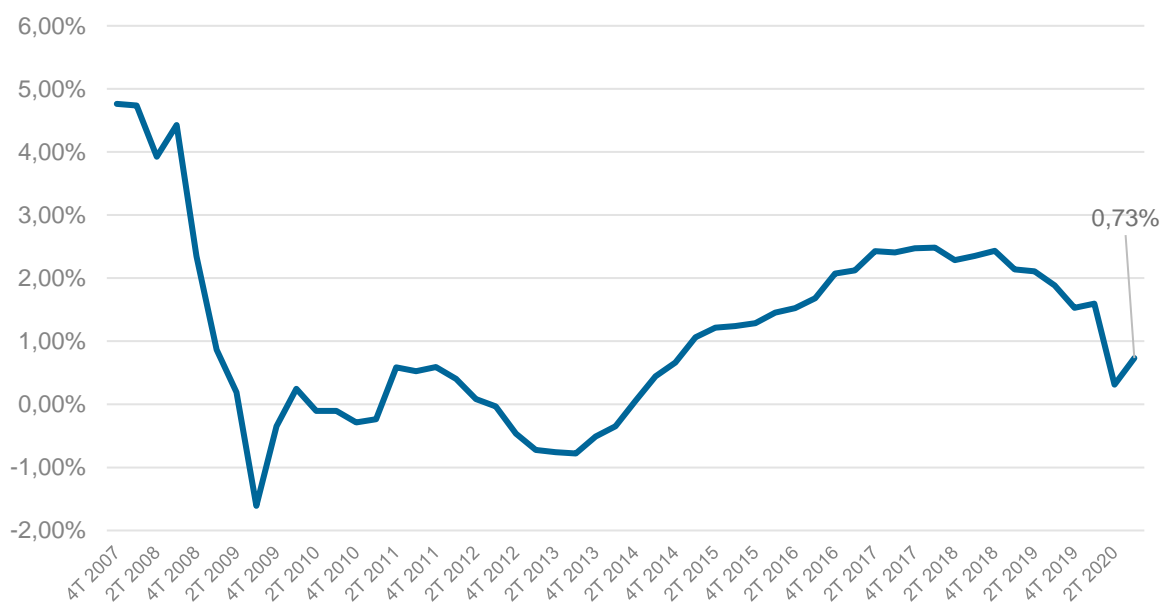
Desde que empezó el año, se han producido 8.462.440 altas de vehículos y 8.234.275 bajas. Esto se traduce en un saldo positivo de 228.165 unidades de todas las categorías entre el 1 enero y el 30 de septiembre.

Nota al editor:

El FIVA recoge datos de todos los vehículos que hay asegurados en España, ya se trate de turismos, ciclomotores, motocicletas, furgonetas, autobuses, vehículos industriales, etc. Como es obligatorio contratar un seguro de responsabilidad civil para los vehículos a motor, el FIVA ofrece una imagen fiel de la evolución del parque automovilístico nacional. Los datos de este fichero toman en consideración tanto las altas de vehículos como los datos de aquellos que son dados de baja.

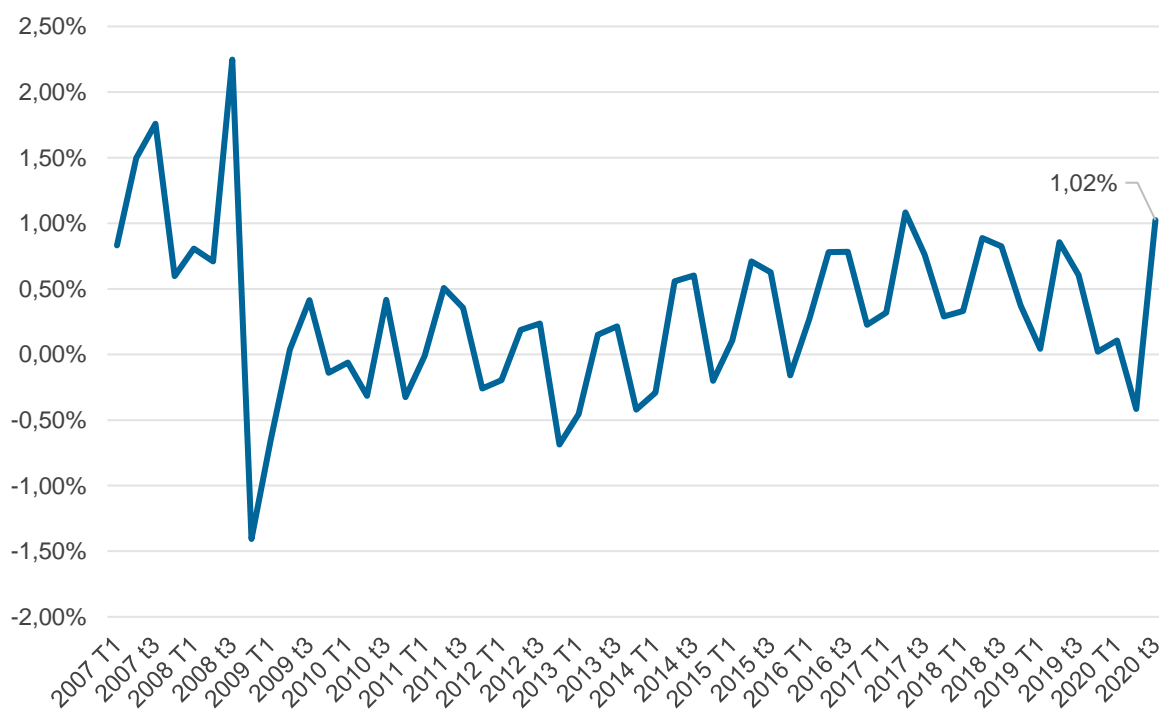
¹ Los datos de esta nota de prensa expresan las magnitudes del FIVA ponderadas por trimestres. Ya se trate de registros vigentes, altas o bajas.

Tabla/Gráfico 1: Evolución de tasa interanual del parque móvil asegurado (1T 2007-3T 2020).



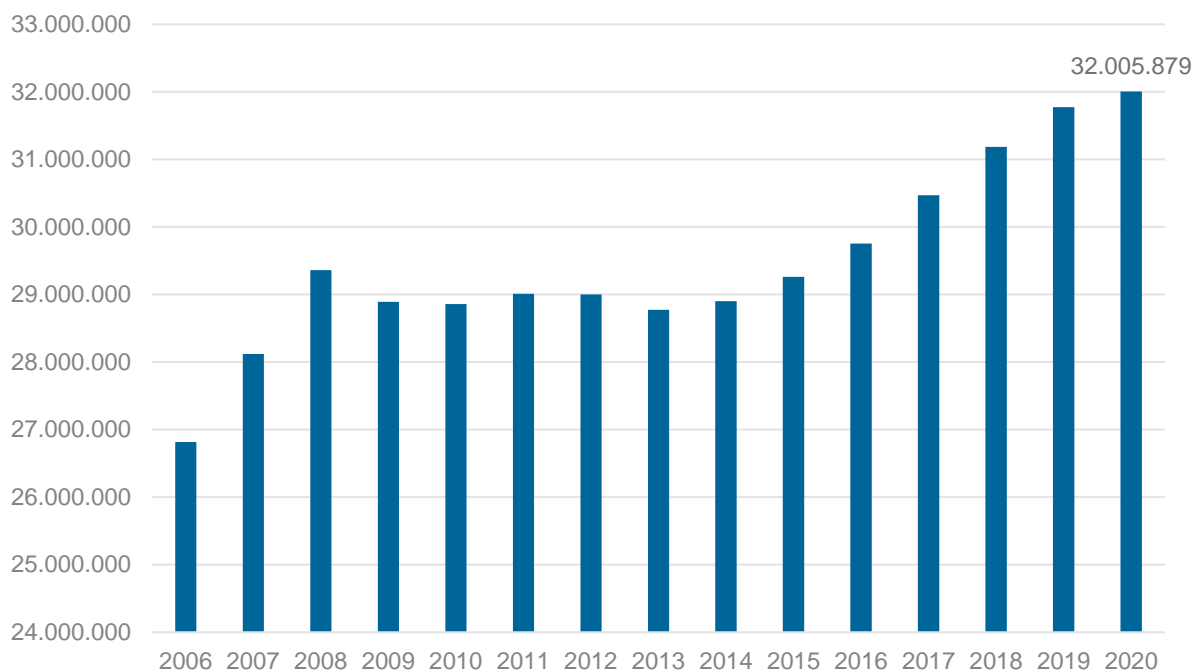
Fuente: FIVA

Tabla/Gráfico 2: Evolución de tasa intertrimestral del parque móvil asegurado (1T 2007-3T 2020).



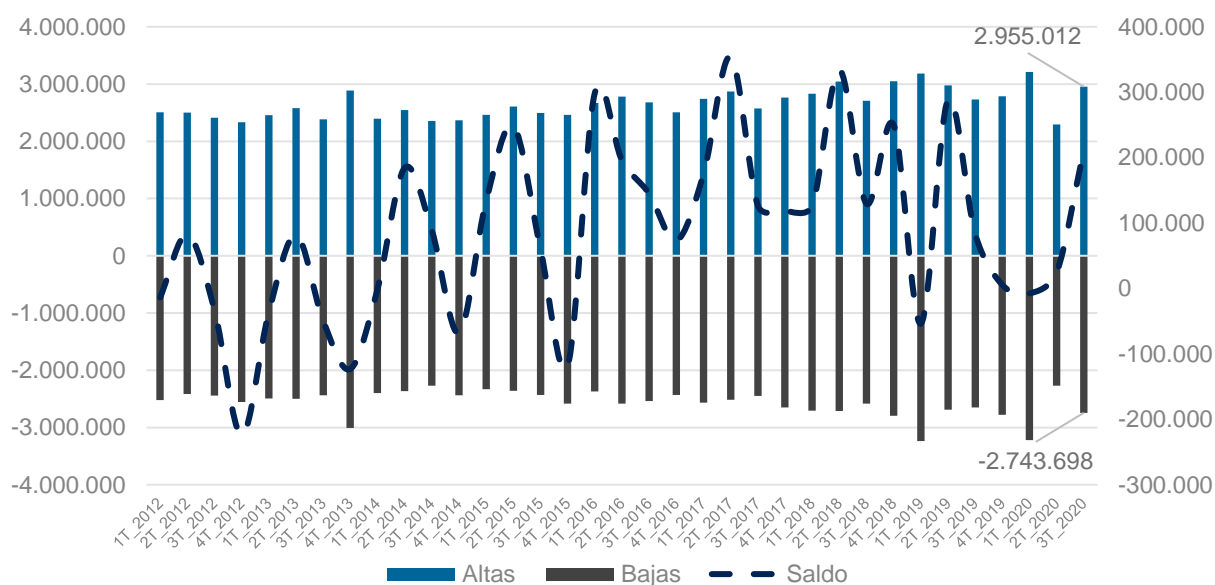
Fuente: FIVA

Tabla/Gráfico 3: Histórico del parque FIVA a cierre del primer trimestre (3T 2006-3T 2020).



Fuente: FIVA

Tabla/Gráfico 4: Histórico de altas y bajas (1T 2012-3T 2020).



Fuente: FIVA